

NACHHALTIGKEITSBERICHT 2025



NACHHALTIGKEITSBERICHT 2025

INHALT

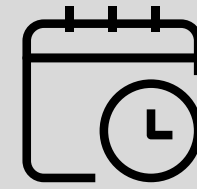
SEITE

ÜBERBLICK	3
HIGHLIGHTS 2025	6
TRANSPORT & MOBILITÄT	8
ROHSTOFF-/ ENERGIEVERBRAUCH	13
VERPACKUNGEN / WERBEMITTEL	17
SOZIALES	21
MANAGEMENTREVIEW & HERAUSFORDERUNGEN	24

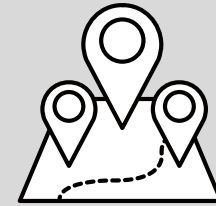


ÜBERBLICK

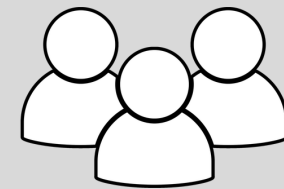
- 4 UNTERNEHMENSVORSTELLUNG
- 5 SERVICES



47 JAHRE



KLEVE
DORTMUND
DÜSSELDORF



183

UNTERNEHMENSVORSTELLUNG

Die Prowerb GmbH ist ein dynamisch wachsendes Dienstleistungs- und Handelsunternehmen mit Hauptsitz in Kleve.

Seit mehr als vier Jahrzehnten begleiten wir renommierte nationale und internationale Marken mit umfassenden Lösungen in den Bereichen **Fulfillment**, **Digital Business**, **Merchandise** und **Event**.

Unsere Unternehmenskultur ist geprägt von einem hohen Maß an Eigenverantwortung und einer sehr niedrigen Fluktuationsrate. Wir legen großen Wert darauf, dass unsere Mitarbeiter ihre Arbeitsumgebung aktiv mitgestalten und in wichtige Entscheidungsprozesse eingebunden sind.

Mit inzwischen über 183 Mitarbeitenden an unseren sechs Standorten in Kleve, Dortmund und Düsseldorf setzen wir auf partnerschaftliche Zusammenarbeit – mit dem klaren Ziel, die Marken unserer Kunden sichtbar zu machen und ihre Produkte effizient in Bewegung zu bringen.



SERVICES

Ebene 3 - Elevating Brands: Unser Zielbild

Elevating Brands bedeutet, Marken ganzheitlich zu stärken – operativ, digital und emotional. Es ist mehr als nur Fulfillment, Digital Business, Merchandise und Event allein: Es ist eine integrierte All-in-one-Lösung, die Marken erlebbar macht und nachhaltige Wirkung erzeugt. Damit schaffen wir die Grundlage, um als Custom Fulfillment-Anbieter langfristige Partnerschaften mit unseren Kunden einzugehen.

Ebene 2 - All-in-one-Lösung: Unser integriertes Leistungsversprechen

Unsere All-in-one-Lösung verbindet Logistik, Technologie, Kreativität und Markenführung. Die vier Geschäftsbereiche (Fulfillment, Digital Business, Merchandise und Event) greifen ineinander und schaffen eine Wertschöpfungskette, die weit über klassische Logistik hinausgeht. Das Ergebnis: Entlastung für unsere Kunden, effiziente Prozesse und starke Marken.

Ebene 1 - PRO: Unsere Grundlage für Erfolg

PROcustomer – Die erste Wahl unserer Kunden

Wir richten unsere Entscheidungen und Prozesse konsequent an den Anforderungen und Erwartungen unserer Kunden aus. Kundenzufriedenheit und Liefertreue sind zentrale Maßstäbe unserer Leistung.

PROexcellence - Zuverlässige operative Abwicklung

Operative Stabilität, klare Prozesse und kontinuierliche Verbesserung sichern unsere Leistungsfähigkeit. Wir arbeiten strukturiert, präzise und risikobewusst.

PROdigital - Digitale Produkte als Bestandteil unserer Lösung

Digitale Lösungen erweitern unsere All-in-one-Lösung um Transparenz, Automatisierung und datenbasierte Steuerung. Sie machen unsere Leistungen skalierbar und zukunftsfähig.





HIGHLIGHTS 2025

7 RÜCKBLICK



RÜCKBLICK

Auch im Jahr 2025 hat PROWERB weitere Maßnahmen ergriffen, um die eigene Nachhaltigkeitsstrategie konsequent voranzutreiben.

WÄRMEPUMPE

Im Jahr 2025 haben wir erstmals einen Standort erfolgreich auf die Beheizung mittels Wärmepumpe umgestellt. Damit konnten wir einen weiteren bedeutenden Schritt in Richtung CO₂-Reduktion realisieren und unseren ökologischen Fußabdruck nachhaltig verringern. Die Einführung dieser Technologie markiert einen wichtigen Meilenstein in unserer langfristigen Klimaschutzstrategie.

ENERGIEZUFUHR

Auch im Bereich der Energieversorgung setzt PROWERB weiterhin konsequent auf erneuerbare und nachhaltige Quellen. Das Unternehmen bleibt nicht nur CO₂-neutral, sondern erreicht mit einer positiven Bilanz von 101% sogar eine überkompensierte CO₂-Position. Damit leistet PROWERB einen messbaren und aktiven Beitrag zum Klimaschutz.

DIGITALER LIEFERSCHEIN

2025 hat Prowerb einen weiteren wichtigen Schritt in Richtung Ressourcenschonung umgesetzt und den Lieferscheinprozess weitgehend digitalisiert. Kund*innen, die unsere Track-&-Trace-Benachrichtigungen nutzen, erhalten ihre Lieferscheine nun automatisch als PDF – ganz ohne zusätzlichen Papierverbrauch. Dadurch reduzieren wir jedes Jahr mehrere Tonnen CO₂ und vermeiden unnötige Druck- und Verpackungsmaterialien. Unser Ziel: möglichst viele Sendungen vollständig papierlos abzuwickeln und gemeinsam mit unseren Kunden eine nachhaltigere Versandkette zu gestalten.

PHOTOVOLTAIKANLAGE

2025 wurde an einem weiteren Standort eine zusätzliche Photovoltaikanlage in Betrieb genommen. Durch die erweiterte Kapazität konnte der Anteil der selbst erzeugten Energie weiter gesteigert und der nachhaltige Kurs des Unternehmens konsequent fortgeführt werden.

Diese Investition stärkt nicht nur die langfristige Sicherung der Energieversorgung, sondern ermöglicht zudem die Einspeisung überschüssiger grüner Energie in das öffentliche Netz.





TRANSPORT & MOBILITÄT

- 9 TRANSPORT
- 10 ENERGIE
- 11 FUHRPARK
- 12 MOBILITÄT



TRANSPORT

Bei Prowerb steht Nachhaltigkeit nicht nur im Fokus der Lagerprozesse, sondern ist auch fester Bestandteil unserer Logistikstrategie. Durch eine kontinuierliche Weiterentwicklung unserer Transportkonzepte leisten wir einen aktiven Beitrag zum Klimaschutz – effizient, vorausschauend und konsequent.

MOBILITÄTSWANDEL

Unsere Fahrzeugflotte wird laufend modernisiert und um klimafreundliche Alternativen ergänzt. Der gezielte Einsatz von emissionsfreien Flurförderzeugen in der Intralogistik im Werksverkehr reduziert nicht nur Emissionen, sondern steigert zugleich die innerbetriebliche Effizienz.

In enger Zusammenarbeit mit unseren langjährigen Logistikpartnern arbeiten wir an innovativen Lösungen, um Transportwege zu minimieren und Emissionen signifikant zu senken.

Im Mittelpunkt stehen dabei die Erhöhung der FTL-Quote sowie die intelligente Bündelung von Stückguttransporten.

Die Konsolidierung unserer Außenlager auf zentrale Standorte reduziert zusätzlich Umfuhren und damit verbundene Treibhausgasemissionen.

STEUERUNG

Auch in der Feinsteuerung setzen wir auf digitale Intelligenz: Unser Avisenportal ermöglicht eine präzise Anlieferplanung, verhindert unnötige Verkehrsüberlastungen und sorgt für eine reibungslose Logistikabwicklung.

Alle unsere Transporte sind zu 100 % CO₂-kompensiert – ein klares Bekenntnis zu unserer Verantwortung gegenüber Umwelt und Gesellschaft.

EFFIZIENZ

Seit über drei Jahrzehnten setzen wir Maßstäbe im Bereich der Verpackungsoptimierung. Unsere Produkte werden stets mit dem Ziel versendet, möglichst wenig Volumen bei maximalem Produktschutz zu gewährleisten.

So versenden wir im Schnitt deutlich weniger Luft als viele große Onlinehändler – mit spürbarem Einfluss auf die Emissionsbilanz jeder einzelnen Sendung.

Auch digital denken wir nachhaltig weiter: Mit der Einführung der HPE GreenLake Lösung stellen wir unsere Rechenleistung bedarfsgerecht zur Verfügung – leistungsstark, flexibel und energiesparend.

So vermeiden wir unnötigen Energieverbrauch in einem Bereich, der bereits für bis zu 2 % des weltweiten Strombedarfs verantwortlich ist – Tendenz steigend.





ENERGIE

Angesichts steigender Energiekosten und einer zunehmenden Verantwortung gegenüber unserer Umwelt wird ein effizienter und bewusster Umgang mit Energie und Ressourcen immer wichtiger – sowohl aus wirtschaftlicher als auch aus ökologischer Perspektive.

ENERGIEOPTIMIERUNG

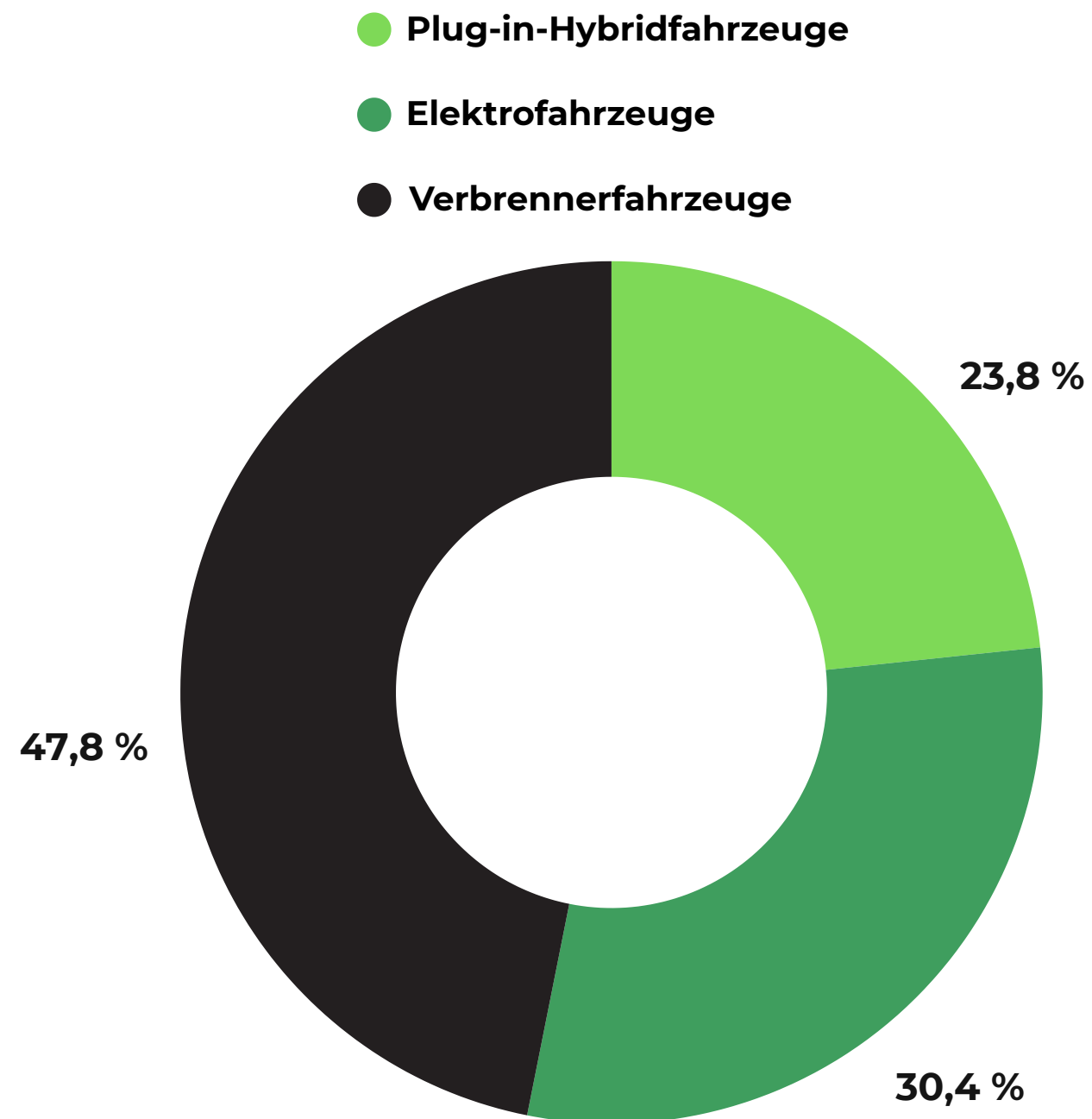
PROWERB verfolgt eine konsequent nachhaltige Energieausrichtung und überprüft kontinuierlich Herkunft, Zusammensetzung sowie den Einsatz der genutzten Energiequellen. So können Synergien frühzeitig erkannt und Einsparpotenziale gezielt ausgeschöpft werden.

ENERGIEWENDE

Ein wesentlicher Bestandteil unserer Energie- und Nachhaltigkeitsstrategie ist es, den externen Bezug von Strom und Gas weitestgehend zu reduzieren und stattdessen die eigene Stromproduktion durch Photovoltaikanlagen kontinuierlich auszubauen. Die Nutzung von Solarenergie bietet dabei nicht nur ökologische Vorteile, sondern stellt auch eine wirtschaftlich attraktive Lösung dar.

Mit diesem ganzheitlichen Ansatz schaffen wir Transparenz über unseren Energieverbrauch, stärken den Anteil erneuerbarer Energien in unserem Unternehmen und leisten einen aktiven Beitrag zum verantwortungsvollen Umgang mit Ressourcen sowie zur Reduzierung von Emissionen.





FUHRPARK

Unser Fuhrpark bleibt ein zentraler Hebel, um die Mobilität in unserem Unternehmen klimafreundlicher und zukunftsorientiert zu gestalten.

Im Berichtsjahr umfasst unser Fuhrpark insgesamt 23 Fahrzeuge, davon 47,8% Verbrennerfahrzeuge, 23,8% Hybridfahrzeuge und 30,4% vollelektrische Fahrzeuge. Damit ist der Anteil der Verbrennerfahrzeuge im Vergleich zum Vorjahr nochmals gesunken (von 52,1 % auf 47,8%) – ein deutlicher Fortschritt auf unserem Weg zu einem emissionsärmeren Fuhrpark.

Mit einer kombinierten Elektro- und Hybridquote von über 50% setzen wir unseren Kurs fort, die Fahrzeugflotte kontinuierlich auf alternative Antriebstechnologien umzustellen. Diese Entwicklung unterstreicht nicht nur unseren Anspruch, nachhaltige Mobilitätslösungen zu fördern, sondern zeigt auch die zunehmende Akzeptanz und Nutzung der Elektromobilität innerhalb unseres Unternehmens.

Neben dem Fuhrpark leisten auch unsere innerbetrieblichen Transportmittel einen wichtigen Beitrag zur Dekarbonisierung: 96,6% unserer 142 Flurförderzeuge sind elektrisch betrieben. Dies ermöglicht uns, den Anteil des selbst erzeugten PV-Stroms im internen Verbrauch stetig zu erhöhen und damit die Energieeffizienz unserer Logistikprozesse weiter zu steigern.

Unsere Investitionen in Ladeinfrastruktur, alternative Antriebe und effiziente Energienutzung bilden die Grundlage dafür, den Anteil an emissionsfreien Fahrzeugen sukzessive zu erhöhen und unseren ökologischen Fußabdruck weiter zu reduzieren. Wir werden diesen Weg konsequent weitergehen, um die Mobilität im Unternehmen nachhaltig, wirtschaftlich und zukunftsfähig auszurichten.





MOBILITÄT

Bei PROWERB setzen wir konsequent auf eine zukunftsorientierte und umweltfreundliche Mobilität. Deshalb fördern wir aktiv Angebote, die unseren Mitarbeitern den Umstieg auf nachhaltige Fortbewegungsmittel erleichtern und sie im Alltag wirksam unterstützen.

FINANZIELLE UNTERSTÜTZUNG

Ein wesentlicher Bestandteil unserer nachhaltigen Mobilitätsstrategie ist die Förderung von E-Bikes für unsere Mitarbeiter. Auch 2025 setzen wir diesen Weg konsequent fort: Aktuell nutzen 10,08% unserer Belegschaft ein aktives Leasingrad, und insgesamt haben bereits 23,26% unserer Mitarbeiter ein E-Bike über unser Leasingangebot in Anspruch genommen.

Diese hohe Beteiligung zeigt, wie attraktiv und alltagstauglich unser Mobilitätsangebot ist.

Durch die finanzielle Unterstützung ermöglichen wir nicht nur eine kostengünstige und gesunde Fortbewegungsform, sondern leisten auch einen direkten Beitrag zur Verringerung des CO₂-Ausstoßes und zur Stärkung eines bewussten Mobilitätsverhaltens.

Unser Engagement im Bereich E-Bike-Leasing ist damit ein weiterer Baustein unserer umfassenden Nachhaltigkeitsstrategie und unterstreicht unseren Anspruch, verantwortungsvolle und zukunftsorientierte Lösungen aktiv zu fördern.





ROHSTOFF-/ ENERGIEVERBRAUCH

- 14 ENERGIEÜBERSCHUSS
- 15 ENERGIEVERBRAUCH
- 16 ROHSTOFFVERBRAUCH

ENERGIEÜBERSCHUSS 2025

Der Strombezug beträgt insgesamt 243.582 kWh, während der Gasbezug bei 672.752 kWh liegt. Somit beläuft sich der Gesamtenergieverbrauch auf 916.334 kWh.

Die Photovoltaikanlage erzielt einen Jahresertrag von 926.816 kWh. Damit erzeugt sie rechnerisch 10.482 kWh mehr Energie, als insgesamt verbraucht wird. Dies entspricht einer Deckung von 101,1 % des Gesamtenergieverbrauchs. Davon werden 6,6% (60.940 kWh) direkt vor Ort genutzt, während 93,4% (865.876 kWh) ins öffentliche Stromnetz eingespeist werden.

Der Strombezug verursacht 74 Tonnen CO₂ bei einem Emissionsfaktor von 0,304 kg CO₂/kWh, der Gasbezug 136 Tonnen CO₂ bei einem Emissionsfaktor von 0,202 kg CO₂/kWh, insgesamt 210 Tonnen CO₂. Durch die Stromproduktion der Photovoltaikanlage kann dieser Wert theoretisch vollständig kompensiert werden (CO₂-Kompensation: 101,1%), was einer rechnerischen Überkompensation von rund 2,4 Tonnen CO₂ entspricht. Insgesamt trägt die Anlage zur Reduktion von rund 281,8 Tonnen CO₂ bei.

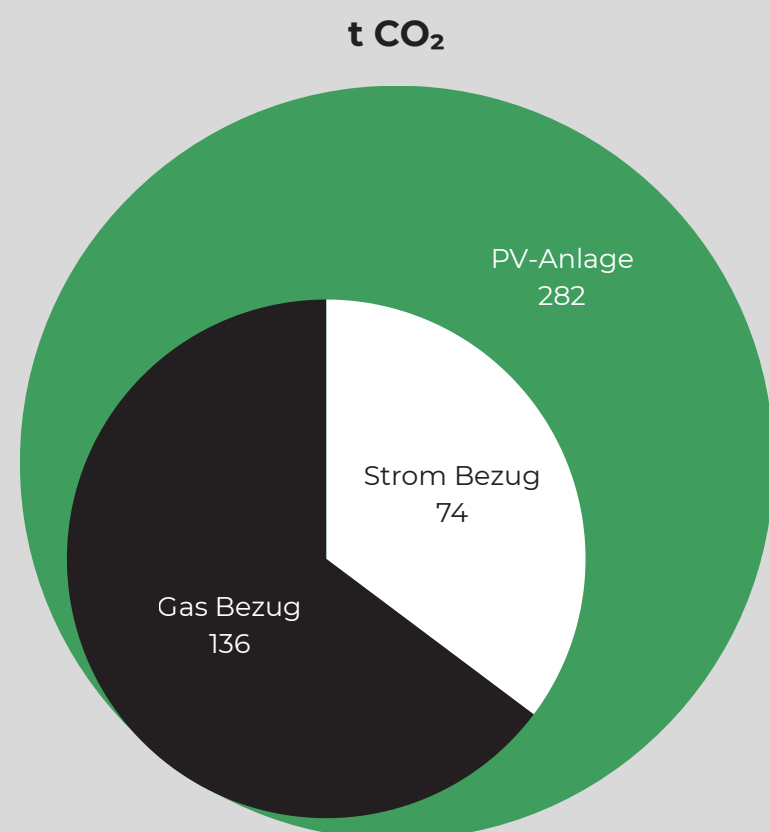
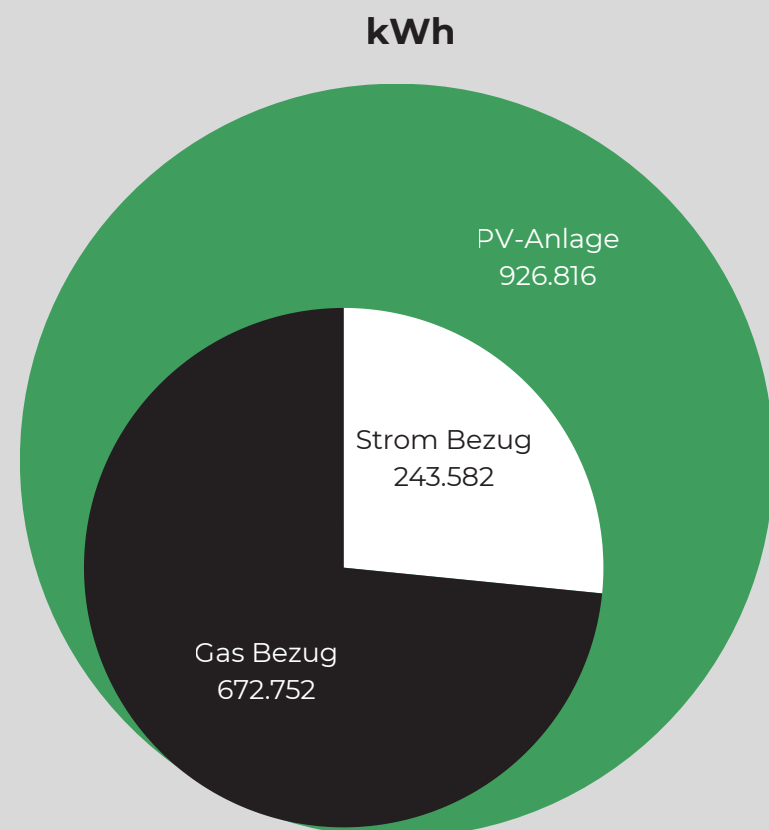
PLANUNG 2026

Obwohl der Fremdbezug von Energie derzeit noch nicht vollständig vermieden werden kann, verfolgen wir konsequent das Ziel, unsere Eigenproduktion und -nutzung kontinuierlich zu steigern.

AKTUELLE SITUATION

Aktuell zeigt unsere Energiegesamtbilanz, dass wir durch den Einsatz selbstproduzierter Energie und den Einsatz effizienter Technologien mehr Emissionen vermeiden, als durch den Fremdbezug von Energie verursacht werden. Dies bestätigt, dass wir auf dem richtigen Weg sind, unsere Nachhaltigkeitsziele zu erreichen und aktiv zur Reduktion der CO₂-Emissionen beizutragen.

Der Energieverbrauch sowie die Abfallmengen sind wichtige Indikatoren für die Nachhaltigkeit und Effizienz unserer Prozesse, und die Analyse dieser Werte hilft uns, zukünftige Optimierungen vorzunehmen.

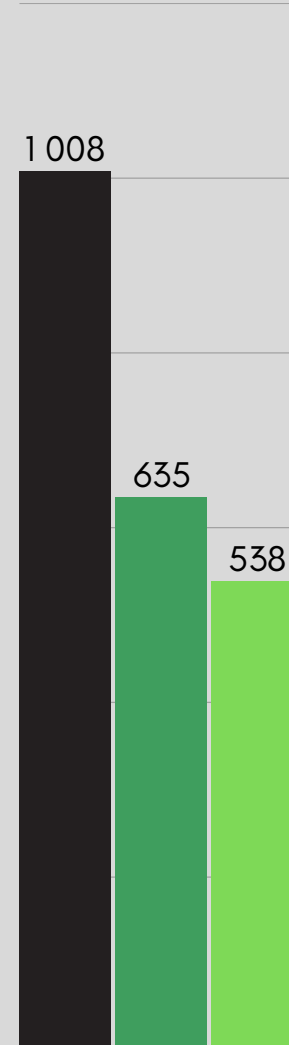


● 2023 ● 2024 ● 2025 **ENERGIEVERBRAUCH**

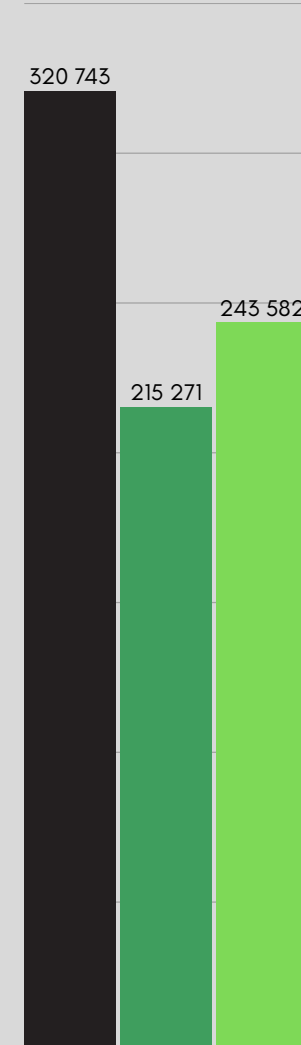
GASVERBRAUCH
IN kWh



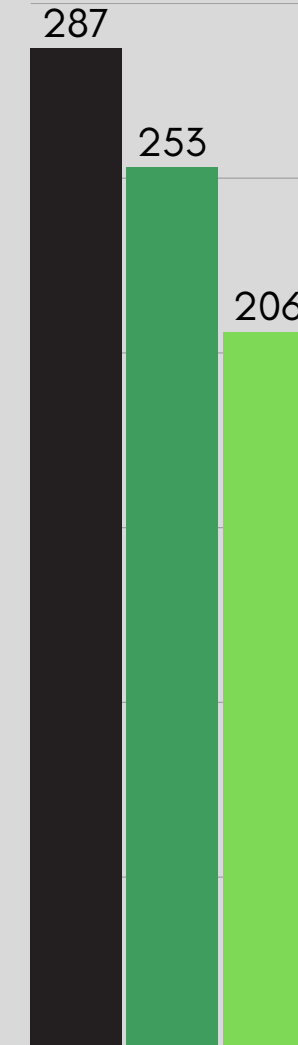
WASSERVERBRAUCH
IN m³



STROMVERBRAUCH
IN kWh



CO2 EMISSIONEN
IN t



VERBESSERUNGEN

Dank gezielter Effizienzmaßnahmen konnten wir den Gasverbrauch um 4,5 % und den Wasserverbrauch um 15,3 % reduzieren.

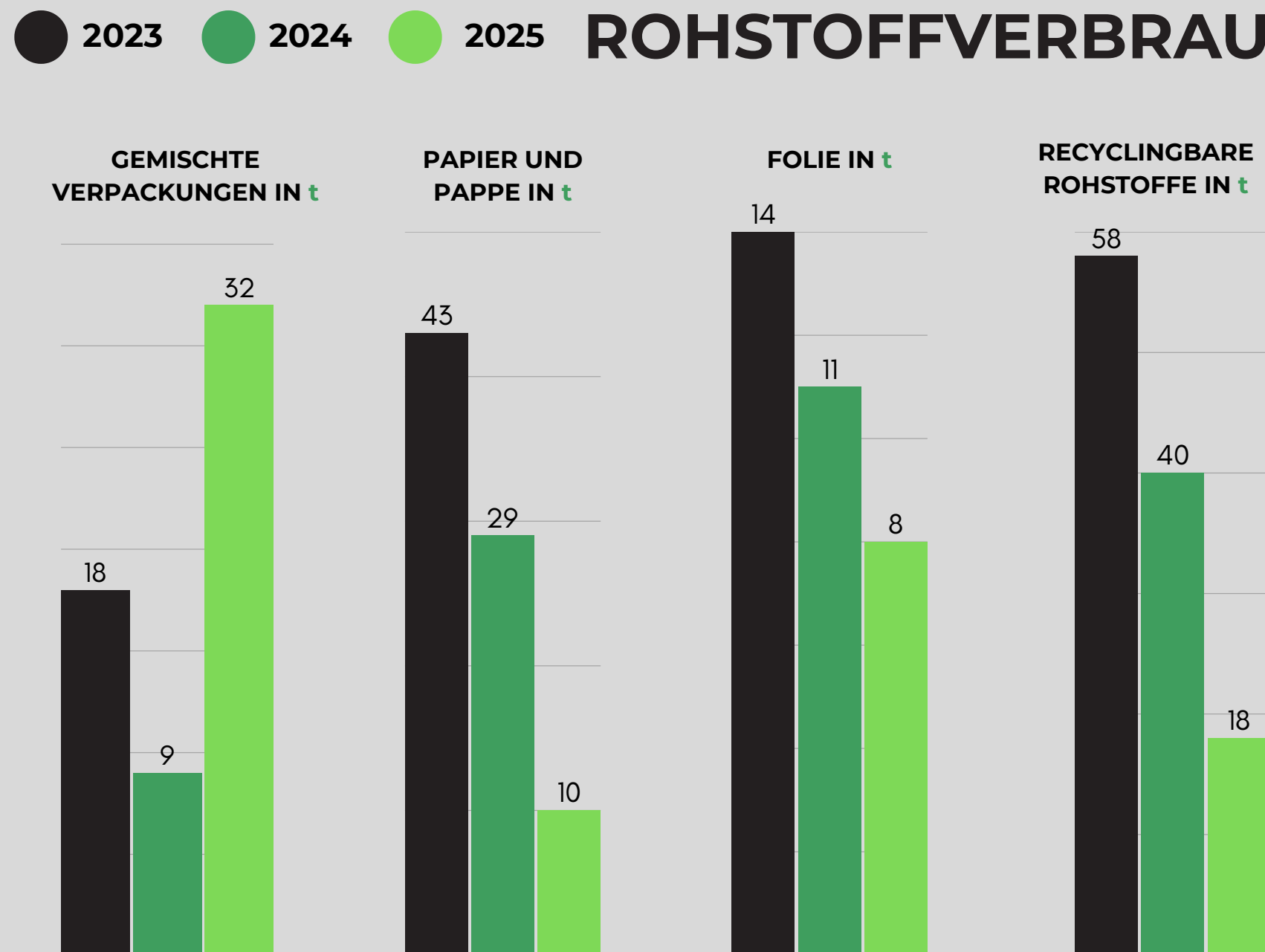
Der Stromverbrauch stieg im gleichen Zeitraum um 13,2 %, was auf die Inbetriebnahme unseres vierten Standorts in Kleve zurückzuführen ist, welcher mittels Wärmepumpe beheizt wird.



VERBESSERUNGEN

Im Vergleich zum Vorjahr konnten wir unsere Abfallmengen in mehreren Bereichen weiter deutlich reduzieren: Die PPK-Abfälle sanken um 65,5 %, die Folienabfälle um 27,3 %. Besonders erfreulich ist, dass wir diese Fortschritte trotz gestiegener operativer Aktivitäten erreichen konnten. Der Anstieg der Verpackungsabfälle um 255,6 % resultiert aus der Eröffnung unseres vierten Standorts in Kleve sowie der Übernahme eines weiteren Kunden. Beide Faktoren führten zu einem deutlich höheren Materialdurchsatz und erweiterten Prozessvolumen.

ROHSTOFFVERBRAUCH



FAZIT

Zusammenfassend lässt sich festhalten, dass wir im Jahr 2025 sowohl den Energieverbrauch als auch die Abfallmengen erheblich reduzieren konnten.

Diese positiven Entwicklungen tragen maßgeblich zu einer spürbaren Verringerung des CO₂-Ausstoßes bei. Durch kontinuierliche Maßnahmen zur Optimierung der Ressourcennutzung und Abfalltrennung haben wir wesentliche Fortschritte in Richtung einer nachhaltigeren Betriebsführung erzielt und unser Engagement für den umweltbewussten Umgang mit Ressourcen weiter gestärkt.





VERPACKUNGEN/ WERBEMITTEL

- 17 VERPACKUNGSOPTIMIERUNG
- 18 VERPACKUNGEN
- 19 WERBEMITTEL



PROWERB[®]
ELEVATING BRANDS

VERPACKUNGSOPTIMIERUNG

WECHSELVERPACKUNGEN

Im Jahr 2025 konnten wir zahlreiche Kundenaufträge erfolgreich mit unseren wiederverwendbaren Wechselverpackungen abwickeln. Dabei kamen umfangreiche Verpackungseinheiten zum Einsatz, die mehrfach genutzt wurden und so zu einer deutlichen Reduzierung von Einwegmaterialien beigetragen haben.

FÜLLMATERIAL

Ein wesentlicher Vorteil unseres Systems besteht darin, dass nicht nur die äußeren Verpackungen, sondern auch das eingesetzte Füllmaterial vollständig wiederverwendet wird. Damit gehen wir bewusst über klassische Mehrwegansätze hinaus und setzen ein klares Zeichen für Ressourcenschonung und eine funktionierende Kreislaufwirtschaft. Unser Verpackungskonzept minimiert Abfälle und reduziert zugleich den Bedarf an neuen Materialien. So leisten wir einen spürbaren Beitrag zur Verringerung unseres ökologischen Fußabdrucks und stärken die Nachhaltigkeit unserer gesamten Logistikkette.

KLEBEBAND

Ein weiterer wichtiger Bestandteil unseres nachhaltigen Verpackungskonzepts ist der konsequent hohe Recyclinganteil aller verwendeten Materialien.

Wir verzichten vollständig auf herkömmliches Plastikklebeband und setzen stattdessen auf recyclingfähige Papierklebebänder mit umweltfreundlichem Klebstoff.

Dieser Ansatz erleichtert die sortenreine Trennung und Wiederverwertung unserer Verpackungen deutlich – sowohl bei uns im Unternehmen als auch bei unseren Kunden.

So tragen wir nachhaltig zur Verbesserung der Recyclingfähigkeit über die gesamte Lieferkette hinweg bei.



VERPACKUNGEN

Als Teil unseres kontinuierlichen Engagements für ökologische Verantwortung setzen wir bei der Herstellung und Lieferung unserer Wellpapp-Kartonagen auf besonders nachhaltige Prozesse.

Im Mittelpunkt stehen dabei Ressourcenschonung, eine funktionierende Kreislaufwirtschaft sowie der Einsatz umweltfreundlicher Materialien.

WELLPAPPE

Unser Wellpappenrohpaper besteht zu rund 90% aus recyceltem Altpapier.

Der verbleibende Anteil stammt aus nachhaltig bewirtschafteten Wäldern und unterstützt damit einen verantwortungsvollen Umgang mit natürlichen Ressourcen.

Zudem ist unsere Wellpappe vollständig recycelbar und trägt das Resy-Zeichen 0481, das eine gesicherte Rücknahme und Wiederverwertung innerhalb etablierter Recyclingstrukturen gewährleistet.

HILFSSTOFFE

Auch bei den eingesetzten Hilfsstoffen achten wir konsequent auf Nachhaltigkeit.

Wir verwenden ausschließlich natürliche Klebstoffe, die auf Stärke aus Weizen, Kartoffeln oder Mais basieren.

Für die Bedruckung unserer Verpackungen setzen wir zudem wasserbasierte, vollständig lösungsmittelfreie Farben ein.

Damit reduzieren wir potenziell schädliche Emissionen und leisten einen weiteren Beitrag zu umweltfreundlichen Verpackungslösungen.

PAPIER

Alle unsere Papierlieferanten sind FSC-zertifiziert und gewährleisten damit eine nachhaltige, verantwortungsvolle Forstwirtschaft entlang der gesamten Lieferkette.

Darüber hinaus setzen wir bei ausgewählten Produkten auf Graspapier als innovative und besonders umweltfreundliche Alternative zu herkömmlichem Zellstoff. Das Material wird aus lokal geerntetem Gras hergestellt und ermöglicht eine deutliche Reduzierung des CO₂-Ausstoßes – um bis zu 50% im Vergleich zur klassischen Papierproduktion.

Graspapier ist vollständig recycelbar und trägt gleichzeitig zur Schonung wertvoller Rohstoffe bei.

Mit diesen Maßnahmen leisten wir einen spürbaren Beitrag zum Umwelt- und Klimaschutz und bekräftigen zugleich unsere Verantwortung als nachhaltiger Partner innerhalb der gesamten Wertschöpfungskette.





WERBEMITTEL

Prowerb stärkt seine Rolle als ganzheitlicher Full-Service-Partner im Bereich Marketing-Services weiter.

Unser Ansatz verbindet Nachhaltigkeit, Innovationskraft und eine ausgeprägte Kundennähe, die sich zunehmend in der Nachfrage widerspiegelt. Mittlerweile beziehen 45% unserer Kunden ihre Werbemittel direkt über uns, und 65% stellen regelmäßig entsprechende Anfragen – ein klarer Indikator dafür, dass dieses Geschäftsfeld weiterhin dynamisch wächst und strategisch an Bedeutung gewinnt.

MESSEN

Um Markttrends frühzeitig zu erkennen und unser Leistungsportfolio kontinuierlich weiterzuentwickeln, sind wir auch in diesem Jahr auf allen relevanten Branchenmessen präsent. Durch unsere Teilnahme an Fachformaten wie der PSI und der Haptica stellen wir sicher, dass unser Sortiment, unsere Beratung und unsere Services stets auf dem neuesten Stand bleiben und sich konsequent an aktuellen Entwicklungen sowie den Bedürfnissen unserer Kunden orientieren.

Gleichzeitig nimmt die Bedeutung nachhaltiger Werbemittel weiter zu.

Der Fokus verschiebt sich zunehmend von klassischen Streuartikeln hin zu hochwertigen, langlebigen und verantwortungsvoll produzierten Produkten. Ein zentraler Schwerpunkt liegt dabei auf einer stärkeren Beschaffung innerhalb Europas – ein Ansatz, der kürzere Lieferwege, geringere Transportemissionen und zugleich eine flexiblere sowie bedarfsgerechtere Produktion ermöglicht.

WERBEARTIKEL ALS CO₂-EFFIZIENTER KOMMUNIKATIONSKANAL

Studien zeigen, dass Werbeartikel zu den emissionsärmsten Werbeformen zählen und pro erinnelter Werbebotschaft bis zu achtmal weniger CO₂ verursachen als digitale Werbung.

Ihre lange Nutzungsdauer ermöglicht wiederholte Kontakte ohne zusätzliche Emissionen. Gleichzeitig steigern nachhaltig produzierte Werbeartikel nachweislich die Markenwahrnehmung und sorgen für ein positiveres Unternehmensimage.





SOZIALES

- 22 PERSONALENTWICKLUNG
- 23 FÖRDERUNG & ZUSAMMENHALT

PERSONALENTWICKLUNG

Bei PROWERB verstehen wir nachhaltiges Handeln ganzheitlich – ökologisch ebenso wie sozial.

Die Gesundheit, Sicherheit und Entwicklung unserer Mitarbeitenden stehen für uns im Mittelpunkt. Wir setzen uns dafür ein, dass sie sich heute und in Zukunft in einem sicheren, fördernden und wertschätzenden Arbeitsumfeld weiterentwickeln können.

ISO 45001



Ein wichtiges Vorhaben in diesem Jahr ist der Beginn unseres Zertifizierungsprozesses nach ISO 45001, dem internationalen Standard für Arbeits- und Gesundheitsschutzmanagement. Die vollständige Zertifizierung planen wir für das Jahr 2026. Damit bekräftigen wir unser langfristiges Ziel, sichere und gesundheitsfördernde Arbeitsbedingungen auf höchstem Niveau zu gewährleisten.

SOZIALVERANTWORTUNG

Darüber hinaus legen wir großen Wert auf die aktive Beteiligung unserer Mitarbeitenden in allen Belangen der Arbeitssicherheit.

Ein speziell eingerichtetes Konsultationsgremium schafft Raum für einen kontinuierlichen Austausch auf Augenhöhe und stellt sicher, dass wertvolle Anregungen aus dem Team direkt in unsere Prozesse einfließen. Ergänzend haben wir ein anonymes Hinweisgebersystem eingeführt.

Dieses ermöglicht Mitarbeitenden wie auch externen Stakeholdern, vertraulich Hinweise zu Arbeits- und Sicherheitsvorfällen, Korruptionsverdachtsfällen oder anderen Verstößen gegen Gesetze und interne Regeln zu melden – geschützt und ohne Risiko.

Ein weiterer Schwerpunkt ist die persönliche und fachliche Weiterentwicklung unserer Beschäftigten.

Mit der Einführung einer umfassenden Talent-Management-Strategie bieten wir gezielte Maßnahmen zur Fort- und Weiterbildung an. So unterstützen wir individuelle Potenziale und fördern langfristige Karrierewege innerhalb des Unternehmens.

Für uns bedeutet soziale Verantwortung: ein Arbeitsumfeld zu schaffen, in dem sich Menschen sicher, respektiert und gefördert fühlen – jeden Tag.



FÖRDERUNG & ZUSAMMENHALT

INDIVIDUELLE FÖRDERUNG DURCH SPRACHUNTERRICHT

Zur persönlichen Weiterentwicklung unserer Mitarbeitenden gehört auch der individuelle Ausbau fachlicher und sprachlicher Kompetenzen.

Über den Anbieter *Preply* bietet PROWERB gezielten Englischunterricht an, der flexibel auf die jeweiligen Lernstände und beruflichen Anforderungen abgestimmt ist. Dieses Weiterbildungsangebot unterstützt unsere Mitarbeitenden dabei, ihre kommunikativen Fähigkeiten auszubauen, international sicher aufzutreten und sich langfristig beruflich weiterzuentwickeln – ein wichtiger Baustein unserer strategischen Mitarbeiterförderung.

SOZIALES MITEINANDER

Ein wichtiger Bestandteil unserer Personalentwicklung ist die aktive Förderung des sozialen Miteinanders. 2025 haben wir gemeinsam ein besonderes Kochevent organisiert, zu dem unsere Mitarbeitenden eigene Rezepte mitgebracht haben.

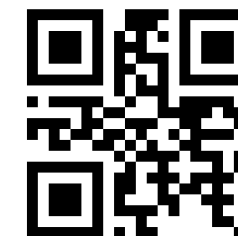
Diese wurden anschließend in kleinen Teams nachgekocht und in gemütlicher Runde verköstigt. Das gemeinsame Erlebnis hat nicht nur den Austausch zwischen den Abteilungen gestärkt, sondern auch den Teamgeist und das Wir-Gefühl im Unternehmen weiter gefördert. Ganz nebenbei entstand dabei sogar ein kleines Kochbuch, das die Vielfalt und Kreativität unseres Teams widerspiegelt.

ZUKUNFTSSICHERUNG DURCH AUSBILDUNG

Ein weiterer Schwerpunkt unserer Personalentwicklung liegt auf der qualifizierten Ausbildung junger Talente. Durch die nachhaltige Entwicklung eigener Fachkräfte sichern wir langfristig wichtige Kompetenzen im Unternehmen und schaffen eine stabile Grundlage für zukünftiges Wachstum. Unsere Auszubildenden werden vom ersten Tag an eng begleitet, erhalten praxisnahe Einblicke in verschiedene Unternehmensbereiche und werden Schritt für Schritt an verantwortungsvolle Aufgaben herangeführt. So schaffen wir die Basis für qualifizierten Nachwuchs und starke berufliche Perspektiven.



KOCHBUCH
"PROWERB KOCHT"





MANAGEMENTREVIEW & HERAUSFORDERUNGEN

25
26

ZIELE 2026

LANGFRISTIGE ZIELE BIS 2030



PROWERB[®]
ELEVATING BRANDS

ZIELE 2026

Für das Jahr 2026 haben wir uns erneut quantitative sowie qualitative Ziele gesetzt:

- Auch im kommenden Jahr wollen wir eine Energieüberdeckung aus unseren PV-Anlagen erzielen. Wir streben für das Jahr 2026 eine Überdeckung von 105% an.
- Weiterhin werden wir mit gemeinsam mit unseren Logistikpartnern die 100%ige CO2 Kompensation aller Transporte gewährleisten und darüber hinaus die Möglichkeiten für einen CO2 neutralen Versand (mindestens Zustellung) genauer betrachten.
- Zur Verbesserung unserer Unit-Economics streben wir eine 5%ige THG-Emissionen Reduktion je versendetem Packstück an.
- Die Schulung unserer Beschäftigten wollen wir weiter ausbauen und hierzu eine umfassende Schulungsplattform etablieren.



Mit diesen Maßnahmen bekennt sich Proverb klar zur ökologischen, ökonomischen und sozialen Verantwortung – und zeigt, dass nachhaltiges Wachstum und unternehmerischer Erfolg kein Widerspruch, sondern der Weg in eine zukunftsfähige Wirtschaft sind.



LANGFRISTIGE ZIELE BIS 2030

Um unsere ökologische, soziale und wirtschaftliche Verantwortung weiter auszubauen, haben wir klare und messbare Ziele definiert, die wir bis spätestens 2030 erreichen wollen.

Diese orientieren sich an unseren strategischen Werten und bilden den Rahmen für eine nachhaltige Unternehmensentwicklung. Ein zentrales Handlungsfeld dabei ist die konsequente Digitalisierung unserer Prozesse.

- Bis 2030 sollen 100% unserer Kunden nachweisbaren Mehrwert durch mindestens ein PROdigital-Produkt erzielen. So fördern wir nachhaltige, smarte und datenbasierte Prozesse entlang der gesamten Wertschöpfungskette.
- Im Bereich der Mitarbeiterentwicklung und -sicherheit setzen wir auf höchste Standards. Unser Ziel ist eine jährliche Schulungsquote von 100% in Compliance, Arbeitssicherheit und IT-Security, um Sicherheit, Integrität und Kompetenz dauerhaft zu gewährleisten.
- Wir garantieren jederzeit existenzsichernde Löhne und fördern damit faire Arbeitsbedingungen. Zudem verfolgen wir das Ziel, unsere Unfallquote dauerhaft unter dem Branchendurchschnitt zu halten.
- Im Klimaschutz verfolgen wir ambitionierte Ziele: Bis 2030 wollen wir unsere Scope-1- und Scope-2-Emissionen um 50% reduzieren und so wesentlich zur Dekarbonisierung unseres Geschäftsbetriebs beitragen.
- Parallel dazu verpflichten wir uns, bis 2030 unseren gesamten Strombedarf zu 100% aus erneuerbaren Energien zu decken.

Diese langfristigen Ziele bilden das Fundament unserer Nachhaltigkeitsstrategie. Sie schaffen Transparenz, geben klare Orientierung und sorgen dafür, dass ökologische und soziale Nachhaltigkeit fest in unserem Unternehmenshandeln verankert bleiben.



Nachhaltigkeit ist für PROWERB ein integraler Bestandteil unserer unternehmerischen Verantwortung und strategischen Ausrichtung. Im Berichtsjahr 2025 haben wir erneut wichtige Fortschritte erzielt, um ökologische, ökonomische und soziale Aspekte unseres Handelns konsequent weiterzuentwickeln.

Der Ausbau erneuerbarer Energien, die erfolgreiche Umstellung eines Standorts auf Wärmepumpentechnologie sowie eine rechnerische Energieüberdeckung von 101% unterstreichen unseren Anspruch, Emissionen systematisch zu reduzieren und Ressourcen effizient einzusetzen.

Auch im Bereich Mobilität und Logistik haben wir 2025 wesentliche Fortschritte erzielt. Der zunehmende Einsatz alternativer Antriebe, elektrisch betriebener Flurförderzeuge sowie optimierter Transportkonzepte trägt spürbar zur Reduzierung unseres CO₂-Fußabdrucks bei. Ergänzend fördern wir mit Angeboten wie dem E-Bike-Leasing eine nachhaltige Mobilität unserer Mitarbeitenden.

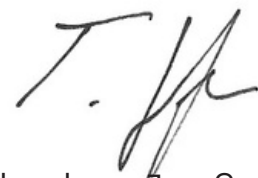
Die Ergebnisse des Berichtsjahres zeigen deutlich, dass verantwortungsvolles Wirtschaften, Effizienz und Wachstum bei PROWERB Hand in Hand gehen. Mit klar definierten Zielen für die kommenden Jahre setzen wir unseren Nachhaltigkeitskurs konsequent fort und werden unsere Fortschritte weiterhin transparent dokumentieren.

Wir danken allen Mitarbeitenden, Partnern und Kunden für ihr Engagement und freuen uns darauf, auch künftig gemeinsam nachhaltige Lösungen zu gestalten.



Sebastian Noy
Geschäftsführender
Gesellschafter

Christopher Messina



Thorben Janßen
Prokurist | Leiter
Umwelt- und
Qualitätsmanagement